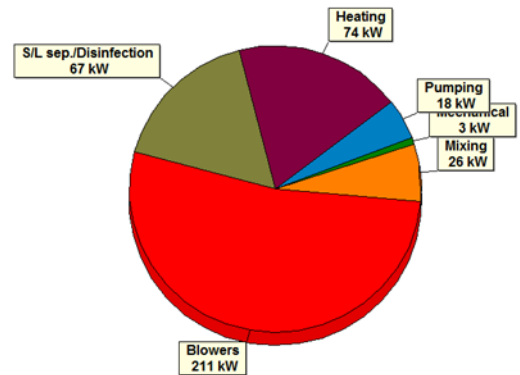


# BIOWIN 5.0 新功能

## 能耗

- BioWin 5.0 可以模拟污水厂中一系列工艺的能耗需求（功率）。比如，鼓风机、搅拌器、各种机械及泵、加热器、表面曝气装置、泥水分离装置、消毒装置、采暖通风系统、制冷系统等等。BioWin中预设了展示能耗数据的图表格式，用户可以方便地将这些数据展示出来。
- 在BioWin 5.0 中用户可以将生物反应器/曝气区域任意分组，并分别对各个分组设置曝气参数。用户也可以设定某一曝气单元是否属于某个由单个鼓风机统一曝气的曝气分组。BioWin在计算鼓风机能耗时，也会将进气的温度和相对湿度、鼓风机效率、空气分布系统中的压强损失、曝气头中的压强损失纳入到模拟中。

能耗分布

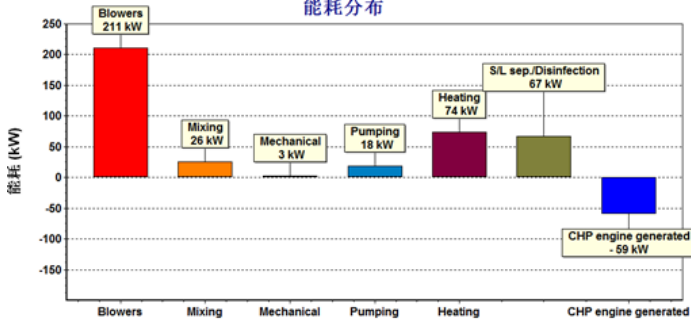


- BioWin 5.0中增设了泵工艺单元，用来计算工艺流程中抽送水流所需的能耗。用户可以输入管道材料、管道长度和内径来计算动态水头损失。

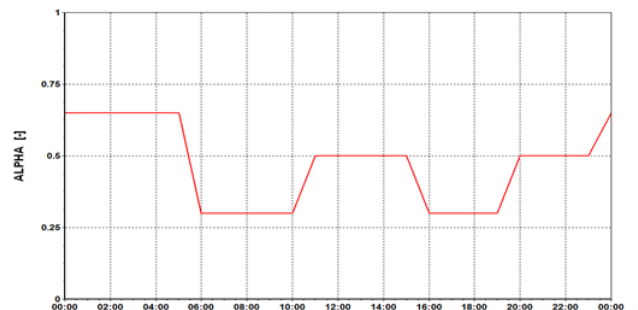
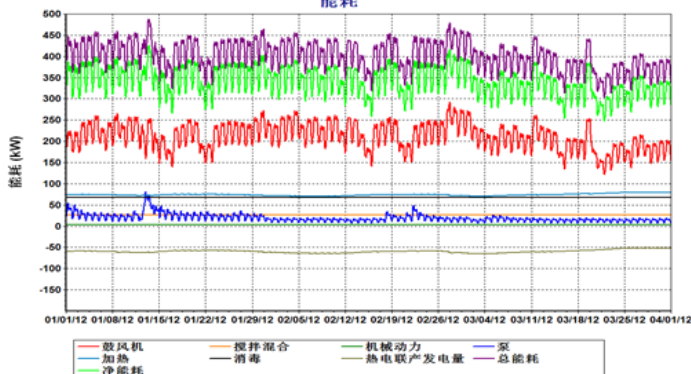


- BioWin 5.0可以根据运行温度、入流污泥的温度、加热器的效率和每天的热量损失来计算加热厌氧消化单元所需的能耗。所产生的沼气也可以通过热电联产功能用于发电。用户可以自行设定这些能量的去向
- BioWin 5.0可以模拟以上能耗需求，并且据此统计出每天、每月或每年的能耗总量。

能耗分布



能耗



THE ENVIROSIM TEAM

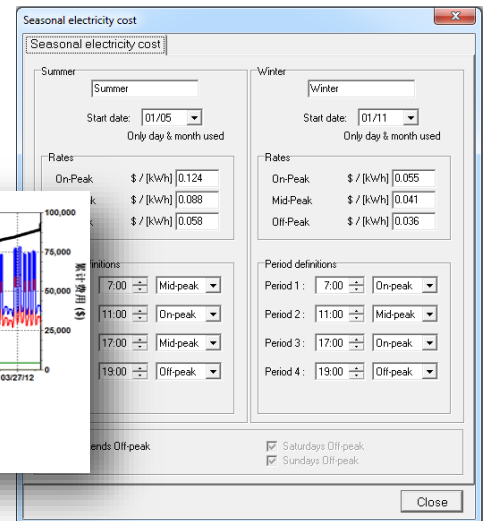
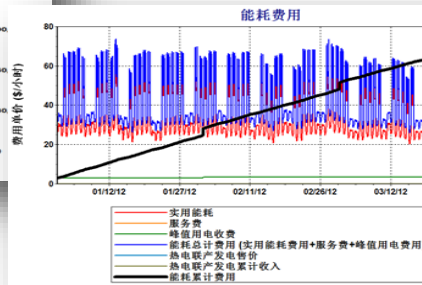
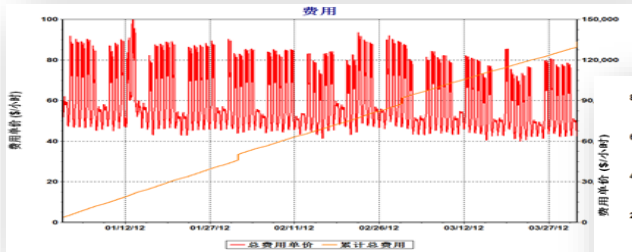
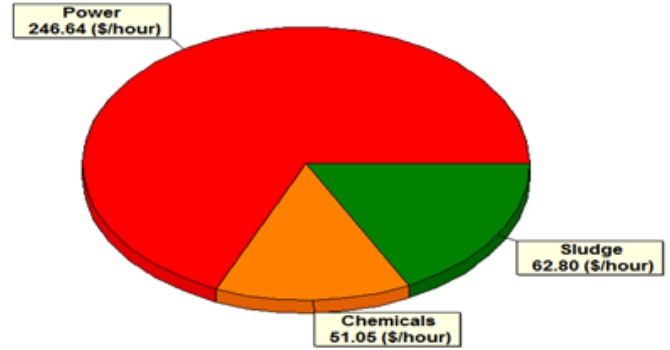
Together, over 100 years of wastewater process modeling experience.  
[www.envirosim.com](http://www.envirosim.com) • [china@envirosim.com](mailto:china@envirosim.com) • tel +1 905-481-2607 • fax +1 905-481-2610

# BIOWIN 5.0 新功能

## 运行费用

- BioWin 5.0可以模拟污水厂与能耗、化学药品及消耗品以及污泥处理相关的运行费用。
- 新版本中预设了展示运行费用数据的图表格式，用户可以方便地将这些数据展示出来。
- 用户可以在一天中设定最多三种电价，分别为高峰期价格，次高峰期价格和非高峰期价格。不同电价时段也可以随着季节的变化而变化(冬季与夏季)。用户也可以将服务性费用和峰值费用也纳入到了总的用电费用中。

费用分布



## 易用性改进

- 曝气头覆盖率可以以曝气头密度或ATDA 亦或曝气头数量三种形式输入。BioWin会在这三种选项之间进行自动换算。
- 曝气头参数默认采用全局设置，并对微孔曝气头默认参数进行了改进。
- 通过曝气头参数设定快捷键，用户可以便捷地把曝气头设置为微孔或粗孔类型。
- 右键单击任一循环输入项，弹出菜单中有两个选项“复制”（仅复制数据）和“复制全部”（复制数据和标题）。
- 右键单击图表库空白页，弹出菜单中可以直接选择添加时间序列图或当前值序列图，以及能耗或运行费用表格。

